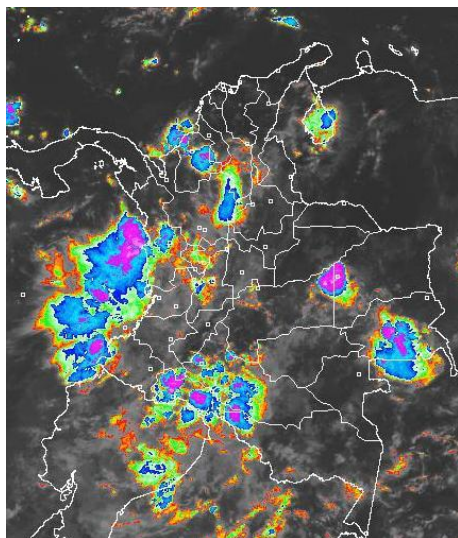


Durante la mañana a nivel nacional han predominado las condiciones mayormente cubiertas, situación que ha favorecido la presencia de lluvias en amplios sectores del territorio nacional, siendo las más representativas en el Norte de la región Caribe, Norte de la Andina, costas del Pacífico Centro y Sur, Oriente y Sur de la Orinoquia y en toda la Amazonia colombiana. En horas de la tarde y noche se estima fortalecimiento de la nubosidad situación que mantendrá las condiciones cubiertas en el país y concentrando las lluvias más fuertes en el Norte de la región Caribe, Sur de la Pacífica, Norte y Centro Andina, Oriente de la Orinoquia y toda la Amazonia.

IMÁGEN SATELITAL

Imagen GOES 13 - IDEAM * 22 de septiembre de 2014 * Hora 8:45 a.m. HLC.



PRONÓSTICO CONDICIONES METEOROLÓGICAS ESPECIALES

ÁREA DEL VOLCÁN CERRO MACHÍN

A lo largo de la jornada cielo cubierto con presencia de precipitaciones ligeras en horas de la mañana y precipitaciones moderadas en horas de la tarde y de la noche.

El SERVICIO GEOLOGICO COLOMBIANO lo reporta en nivel **AMARILLO (III): CAMBIOS EN EL COMPORTAMIENTO DE LA ACTIVIDAD VOLCANICA**. 4.80 -75.62

ELEVACIÓN (pies)	DIRECCIÓN	VELOCIDAD	
		NUDOS	Km/h
10,000	SURESTE	5	9
18,000	ESTE	10 – 15	18 - 28
24,000	NORESTE	10 – 15	18 - 28
30,000	NORESTE	10 – 15	18 - 28

ÁREA DEL VOLCÁN NEVADO DEL HUILA

A lo largo de la jornada cielo cubierto con presencia de precipitaciones ligeras en horas de la mañana y precipitaciones moderadas en horas de la tarde y de la noche.

El SERVICIO GEOLOGICO COLOMBIANO lo reporta en nivel **AMARILLO (III): CAMBIOS EN EL COMPORTAMIENTO DE LA ACTIVIDAD VOLCANICA**. 2.92 -76.05

ELEVACIÓN (pies)	DIRECCIÓN	VELOCIDAD	
		NUDOS	Km/h
10,000	ESTE	5	9
18,000	ESTE	10 – 15	18 - 28
24,000	NORESTE	10 – 15	18 - 28
30,000	NORESTE	15 – 20	28 - 37

ÁREA DEL VOLCÁN GALERAS

A lo largo de la jornada cielo cubierto con presencia de precipitaciones ligeras en horas finales de la tarde y primeras de la noche.

El SERVICIO GEOLOGICO COLOMBIANO lo reporta en nivel **AMARILLO (III): CAMBIOS EN EL COMPORTAMIENTO DE LA ACTIVIDAD VOLCANICA**. 1.55 -77.37

ELEVACIÓN (pies)	DIRECCIÓN	VELOCIDAD	
		NUDOS	Km/h
10,000	ESTE	5	9
18,000	ESTE	10 – 15	18 - 28
24,000	NORESTE	10 – 15	18 - 28
30,000	NORESTE	10 – 15	18 - 28

ÁREA DEL VOLCÁN NEVADO DEL RUIZ

A lo largo de la jornada cielo cubierto con presencia de precipitaciones entre moderadas y fuertes, las más intensas en horas de la tarde y de la noche.

El SERVICIO GEOLOGICO COLOMBIANO lo reporta en nivel **AMARILLO (III): CAMBIOS EN EL COMPORTAMIENTO DE LA ACTIVIDAD VOLCANICA**. 4.89 -75.32

ELEVACIÓN (pies)	DIRECCIÓN	VELOCIDAD	
		NUDOS	Km/h
10,000	ESTE	5	9
18,000	ESTE	5 - 10	9 – 18
24,000	NORESTE	5 - 10	9 – 18
30,000	NORESTE	5 - 10	9 – 18

LO MÁS DESTACADO

ALERTA ROJA. PARA TOMAR ACCIÓN **ALERTA NARANJA. PARA PREPARARSE** **ALERTA AMARILLA. PARA INFORMARSE**

LLUVIAS	Las precipitaciones más significativas se presentaron sobre las regiones Andina y Caribe. El mayor volumen se obtuvo en el municipio de Victoria (Caldas) , con 112.0 mm .
ALERTA ROJA	• Por probabilidad Alta de deslizamientos de tierra en varias áreas inestables y de alta pendiente localizadas en sectores de los departamentos de Caldas, Cauca y Chocó.
ALERTA NARANJA	• Por probabilidad moderada de ocurrencia de incendios de la cobertura vegetal en sectores de la región Caribe y Andina. • Por probabilidad moderada de deslizamientos de tierra en varias áreas inestables y de alta pendiente localizadas en sectores de las regiones Andina, Orinoquia y Pacífica.
OTROS	• La temporada de huracanes en el Océano Atlántico, mar Caribe y Golfo de México se extenderá hasta el 30 de noviembre del presente año, situación que en algún momento podría estar favoreciendo de manera indirecta la ocurrencia de condiciones meteorológicas extremas en el País. El IDEAM recomienda estar atentos a los comunicados que se emitan y desde ya tomar las medidas preventivas en áreas de riesgo.



Consulte todos los días el pronóstico del tiempo y las alertas hidrometeorológicas vigentes del IDEAM, en un formato de calidad. Alrededor de las 7:30 a. m. está a disposición del público en www.ideam.gov.co. Se puede ver también en dispositivos móviles. [AQUÍ](#)

PRECIPITACIONES

A continuación se relacionan los municipios donde en las últimas 24 horas se registraron precipitaciones iguales o superiores a **20 mm**:

DEPARTAMENTO	MUNICIPIO
ANTIOQUIA	Pueblorrico (46.0), Valdivia (39.0), San Francisco (36.0), Jericó (32.0), Alejandría (30.6)
ATLANTICO	Barranquilla (54.1)
BOLIVAR	María La Baja (31.5)
CALDAS	Victoria (112.0), Samaná (44.0), Palestina (41.2)
CAUCA	López (59.0), Santander De Quilichao (30.0), Puerto Tejada (30.0)
CESAR	Valledupar (42.0), Curumani (41.0)
CHOCO	Condoto (80.0), Istmina (71.0), Medio San Juan (39.0)
CUNDINAMARCA	Paratebueno (34.0)
MAGDALENA	Pueblo Viejo (83.0), Santa Marta (59.0), El Retén (42.3)
NARIÑO	Mosquera (57.8), Barbacoas (32.5)
NORTE DE SANTANDER	Cúcuta (64.6)
PUTUMAYO	Puerto Leguizamo (39.1), Mocoa (36.2)
RISARALDA	Belén De Umbria (39.0), Santa Rosa De Cabal (33.0)
SANTANDER	Vélez (49.3), Sucre (45.5)
SUCRE	Chalan (38.0)
TOLIMA	San Sebastián De Mariquita (97.0), Murillo (80.0), Saldaña (56.0), Lénida (50.0), Ortega (33.7)

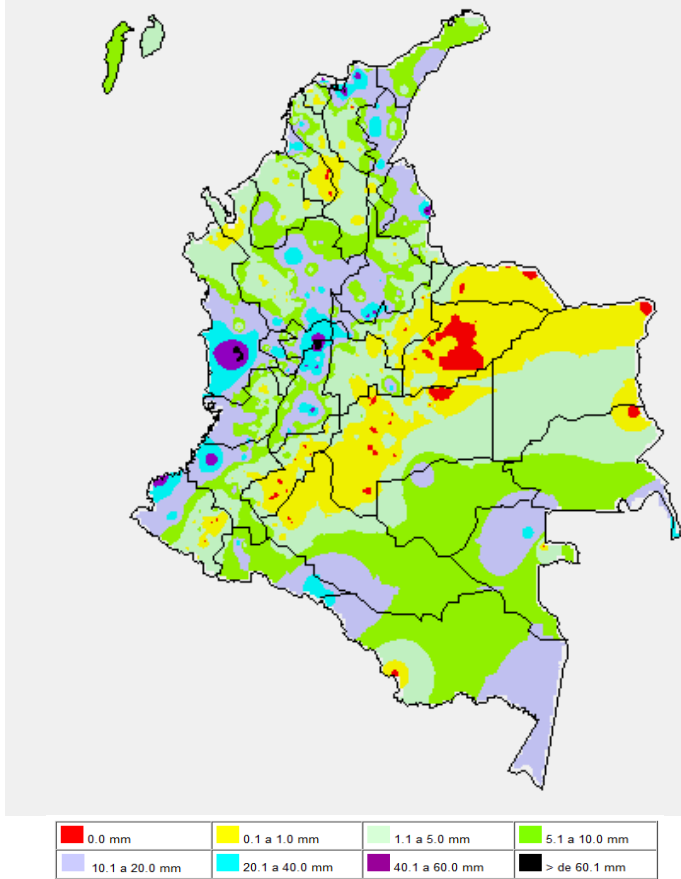
TEMPERATURAS MÁXIMAS

A continuación se relacionan los municipios donde en las últimas 24 horas se registraron temperaturas iguales o superiores a **35.0°C**:

DEPARTAMENTO	MUNICIPIO
CAUCA	Mercaderes (35.8)
CESAR	Valledupar (36.6)
SANTANDER	Socorro (35.2)

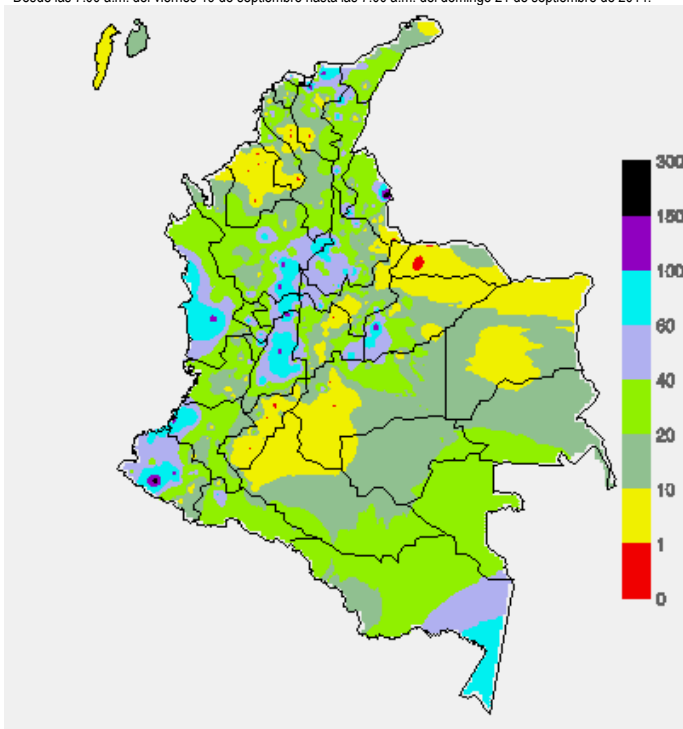
MAPA DE PRECIPITACIÓN DIARIA

Desde las 7:00 a.m. del domingo 21 hasta las 7:00 a.m. lunes 22 de septiembre de 2014.



MAPA DE PRECIPITACIÓN ACUMULADA DE LOS ÚLTIMOS 3 DÍAS

Desde las 7:00 a.m. del viernes 19 de septiembre hasta las 7:00 a.m. del domingo 21 de septiembre de 2014.



ESTADO DE LOS EMBALSES

A continuación se relacionan los volúmenes útiles diarios (expresados en porcentaje) de reservas de algunos embalses de acuerdo con información consultada en XM

ZONA	EMBALSE	VOLUMEN ÚTIL DIARIO (%)
ANTIOQUIA	MIEL I	35.85
	MIRAFLORES	81.98
	PENOL	70.43
	PLAYAS	70.25
	PORCE II	46.54
	PORCE III	40.70
	PUNCHINÁ	65.76
	RIOGRANDE2	69.75
	SAN LORENZO	72.79
CARIBE	TRONERAS	46.54
	URRÁ I	83.55
CENTRO	AGREGADO BOGOTÁ	63.40
	NEUSA	64.34
	SISGA	86.63
	TOMINÉ	59.99
	BETANIA	88.10
ORIENTE	MUÑA	65.79
	PRADO	45.23
	CHUZA	100.19
	ESMERALDA	97.50
	GUAVIO	97.82
VALLE DEL CAUCA	ALTO ANCHICAYÁ	33.62
	CALIMA 1	74.30
	SALVAJINA	53.49

PRONÓSTICO METEOROLÓGICO (domingo 21 a lunes 22 de septiembre de 2014)

REGIÓN	PRONÓSTICO
SABANA DE BOGOTÁ	<p>LUNES: A lo largo del día se presentará cielo mayormente nublado con lloviznas ocasionales en las primeras horas de la mañana al Suroriente de la capital. Después del mediodía se fortalecerá la nubosidad con lluvias en amplios sectores de la Sabana y de la ciudad; las lluvias más intensas se concentrarán en la zona Noroccidental en horas finales de la tarde y parte de la noche. Se estima una temperatura máxima de 19°C.</p> <p>MARTES: Cielo parcialmente nublado con lloviznas en la mañana y al final de la tarde Oriente y Norte de la Ciudad y de la Sabana, en el resto del área prevalecerán las condiciones secas.</p>
ANDINA	<p>LUNES: A lo largo de la jornada se prevé cielo entre parcial y mayormente cubierto con lluvias ligeras en la mañana sobre Antioquia, Santanderes, occidente de Boyacá, Eje Cafetero, Tolima y Valle del Cauca; lloviznas en sectores de Cundinamarca y zonas de montaña de Huila. En la tarde se incrementarán las lluvias al Norte de la región, activándose precipitaciones moderadas en Valle del Cauca y Cauca; lluvias ligeras en Boyacá, sectores de Cundinamarca y Norte de Nariño; no se descartan lloviznas en el Eje Cafetero y Huila. Probabilidad de actividad eléctrica en momentos de lluvia intensa sobre zonas de montaña.</p> <p>MARTES: Durante la jornada se espera cielo cubierto con precipitaciones moderadas en Antioquia, Santanderes, Eje Cafetero y zonas y zonas de montaña de Valle del Cauca, Cauca y Nariño; lluvias ligeras sobre Cundinamarca y Boyacá. Especialmente en horas de la tarde y de la noche.</p>
CARIBE	<p>LUNES: En la mañana se presentará cielo mayormente nublado con lluvias en sectores de las costas de Córdoba, Urabá, Magdalena, Sur de Bolívar y Cesar; lluvias ligeras en el Sur de La Guajira y Sucre. Para la tarde y noche se incrementará la nubosidad con lluvias moderadas en el Sur de La Guajira, Magdalena, Cesar, Bolívar y Sucre; precipitaciones de menor intensidad en Atlántico, Córdoba y Urabá. No se descarta la presencia de actividad eléctrica y rachas de viento en los momentos de lluvia intensa.</p> <p>MARTES: Para la mañana se prevé cielo nublado con precipitaciones entre moderadas y fuertes en el Sur de Bolívar, Sucre y Córdoba. En horas de la tarde y durante algunas horas de la noche se esperan precipitaciones fuertes con actividad eléctrica en sectores Córdoba, Cesar, Atlántico, Magdalena y Bolívar.</p>
ARCHIPIÉLAGO DE SAN ANDRÉS, PROVIDENCIA Y SANTA CATALINA	<p>LUNES: En el transcurso del día se estima cielo mayormente nublado con lluvias intermitentes, sin embargo, en la tarde se espera un incremento de las precipitaciones.</p> <p>MARTES: En la mañana condiciones parcialmente cubiertas con precipitaciones intermitentes de carácter ligero, hacia la tarde predominio de tiempo seco y en horas de la noche presencia de lluvias ligeras.</p>
PACÍFICA	<p>LUNES: En horas de la mañana se presentará cielo mayormente nublado con lluvias en sectores de Chocó y de menor intensidad en Valle del Cauca y litoral de Cauca y Nariño. A medida que avanza la tarde se fortalecerá la nubosidad y las precipitaciones en Chocó y Valle del Cauca; activación de lluvias moderadas en Cauca; lluvias ligeras en Nariño.</p> <p>MARTES: Se prevé lluvias sobre Chocó a lo largo de la jornada. Sobre Cauca y Valle del Cauca se estiman lluvias ligeras después del mediodía.</p>

CONTINUACION PRONÓSTICO

REGIÓN	PRONÓSTICO
ORINOQUIA	<p>LUNES: Para la mañana se espera cielo semicubierto con lluvias intermitentes al Oriente de Vichada y de carácter ligero al Sur del Meta. A partir del mediodía aumentará la nubosidad con lluvias moderadas en Vichada; lluvias de menor intensidad en Casanare, Oriente y Sur de Meta; no se descartan lloviznas al finalizar la tarde en el piedemonte Llanero.</p> <p>MARTES: En las primeras horas del día se espera cielo seminublado con lluvias ligeras en el Piedemonte llanero. Al final de la tarde y durante algunas horas de la noche se esperan precipitaciones entre moderadas a fuertes en Vichada y Meta con posibilidad de tormentas eléctricas.</p>
OCEANO PACÍFICO	<p>LUNES: A lo largo de la jornada predominarán las condiciones de cielo cubierto con presencia de lluvias entre moderadas y fuertes en horas las primeras horas de la mañana en la zona Sur y Centro en cercanía a las costas. En horas de la tarde condiciones cubiertas con precipitaciones ligeras en cercanías a las costas de Cauca y Chocó. En la noche no se descarta lluvias con actividad eléctrica en todo el océano Pacífico colombiano.</p> <p>MARTES: En la mayor parte del Pacífico colombiano se estiman precipitaciones con posibilidad en algunos casos de tormentas eléctricas.</p>
MAR CARIBE	<p>LUNES: Durante la jornada se espera cielo con variada nubosidad acompañado de lluvias entre ligeras y moderadas, las más intensas se estiman en la tarde en el Golfo de Urabá, cercanías del litoral de Bolívar, Sucre y Córdoba.</p> <p>MARTES: Se estima cielo entre parcial y mayormente nublado con lluvias moderadas en las primeras horas del día y al finalizar la tarde a lo largo del litoral de Magdalena, Atlántico, Bolívar y Sucre; precipitaciones de menor intensidad para el resto de la costa Caribe y de carácter intermitente en el Archipiélago de San Andrés y Providencia.</p>
INSULAR PACÍFICA	<p>LUNES: En la mañana cielo semicubierto con predominio de tiempo seco salvo en la isla de Gorgona donde se pueden presentar lluvias moderadas en las primeras horas. En la tarde y noche se estima incremento de la nubosidad con lluvias moderadas en Gorgona y de carácter ligero en Malpelo.</p> <p>MARTES: A lo largo de la jornada predominarán las condiciones de cielo cubierto con presencia de lluvias entre ligeras y moderadas en Malpelo y Gorgona, las más intensas se estiman en la noche.</p>
AMAZÓNICA	<p>LUNES: La jornada se caracterizará por presentar condiciones nubosas y lluviosas, las precipitaciones más fuertes se estiman en la tarde sobre Guaviare, Oriente de Caquetá y sectores de Vaupés; lluvias ligeras para el resto de la región, incluido el piedemonte Amazónico. Para la noche no se descarta una disminución en la intensidad de las precipitaciones.</p> <p>MARTES: Cielo entre parcialmente nublado y nublado con precipitaciones de variada intensidad a lo largo del Piedemonte amazónico y en sectores de Guainía, Vaupés y Amazonas. Las lluvias más intensas esperadas en el Oriente de la región al final de la tarde y durante la noche.</p>

ALERTAS VIGENTES Y PRODUCTOS ADICIONALES

Para mayor información sobre el pronóstico del estado del tiempo, informes técnicos diarios, comunicados especiales, mapas diarios de temperaturas máximas y mínimas e información diaria de precipitación se sugiere consultar los siguientes enlaces:

- [MAPA DIARIO DE TEMPERATURA MÁXIMA.](#)
- [MAPA DIARIO DE TEMPERATURA MÍNIMA.](#)
- [INFORMACIÓN DIARIA DE PRECIPITACIÓN Y TEMPERATURA DE LOS PRINCIPALES AEROPUERTOS DEL PAÍS.](#)
- [MOSAICO MAPAS DE PRECIPITACIÓN DIARIA EN MILÍMETROS](#)

REGIÓN CARIBE

ALERTA NARANJA: INCENDIOS DE LA COBERTURA VEGETAL

Amenaza moderada ocurrencia de incendios de la cobertura vegetal en zonas de bosques, cultivos y pastos, localizados en los siguientes municipios y sectores aledaños

DEPARTAMENTO	MUNICIPIOS
CESAR	La Paz.
LA GUAJIRA	Albania, Maicao, Manaure, Riohacha y Uribia.

ALERTA NARANJA: DESLIZAMIENTOS DE TIERRA

Se prevé una amenaza moderada por deslizamientos de tierra áreas inestables localizadas en los departamentos:

DEPARTAMENTO	MUNICIPIOS
BOLÍVAR	Achí, Cantagallo, San Pablo.
CÓRDOBA	Buenavista, La Apartada y Montelíbano.
SUCRE	Guaranda y Majagual.

ALERTA AMARILLA: CRECIENTES SÚBITAS RÍOS CUENCA DEL CATATUMBO

Continúa la probabilidad de lluvias sobre sectores del departamento Norte de Santander que podrían generar incrementos súbitos en ríos tales como Catatumbo, Tibú, Sardinata, Zulía, Pamplonita y Táchira.

ALERTA AMARILLA: PROBABILIDAD DE CRECIENTES SÚBITAS DE RÍOS QUE DESCENDEN DE LA SIERRA NEVADA DE SANTA MARTA.

Debido que persiste la probabilidad de lluvias en la zona, se recomienda mantener la atención sobre varias corrientes de la Sierra Nevada de Santa Marta, especialmente los que vierten sus aguas a la Ciénaga Grande de Santa Marta, como son Quebrada la Aguja, río Frío, río Sevilla, río Tucurín, río Aracataca, río Piedras y el Río San Sebastián o Fundación, ante la posibilidad de crecientes súbitas. Dicha recomendación se extiende también a lo largo de las cuencas altas, medias y bajas de los ríos Minca, Manzanarés, Piedras y Mendiagua. Se destaca que en el momento no se está causando ninguna afectación.

REGIÓN ANDINA

ALERTA ROJA: DESLIZAMIENTOS DE TIERRA

Se prevé una amenaza alta por deslizamientos de tierra áreas inestables localizadas en los departamentos

DEPARTAMENTO	MUNICIPIOS
CALDAS	Samaná.

ALERTA NARANJA: INCENDIOS DE LA COBERTURA VEGETAL

Amenaza alta de ocurrencia de incendios de la cobertura vegetal en zonas de bosques, cultivos y pastos, localizados en los siguientes municipios y sectores aledaños:

DEPARTAMENTO	MUNICIPIOS
BOYACA	Samacá, Siachoque, Susacón, Toca.
CAUCA	Caldono, Caloto, Cajibío, Corinto, Jambaló, Morales, Silvia, Sotará (Paisambá), Toribio y Miranda.
CUNDINAMARCA	Agua de Dios, Arbeláez, Cucunubá, Fusagasugá, Guachetá, Girardot, Nilo, Pandi, Ricaurte, San Bernardo y Tibacuy
HUILA	Agrado, Neiva, Paicol, Santa María, Tesalia.
TOLIMA	Ataco, Coyaima, Cunday, Icononzo, Melgar, Natagaima, Prado, Purificación, Rovira, San Antonio, San Luis, Suárez.
VALLE DEL CAUCA	Andalucía, Buga, Bugalagrande, Cali, Ginebra, Caicedonia, Florida, Guacarí, Jamundí, Palmira, Pradera, Restrepo, Riofrío, San Pedro, Trujillo, Tuluá, Vijes, Yotoco y Yumbo.

Especial atención ameritan los Parques Nacionales Naturales de Las Hermosas y Los Nevados.

ALERTA NARANJA: DESLIZAMIENTOS DE TIERRA

Se prevé una amenaza moderada por deslizamientos de tierra áreas inestables localizadas en los departamentos:

DEPARTAMENTO	MUNICIPIOS
ANTIOQUIA	Abejorral, Alejandría, Anorí, Briceño, Campamento, Carmen De Voboral, Caucasia, Cocorná, Concepción, Gómez Plata, Granada, Guatapé, Ituango, La Unión, Nariño, San Francisco, San Luis, San Rafael, San Roque, Santo Domingo, Sonsón, Tarazá, Valdivia, Yarumal, Yondó (Casabe) y Zaragoza.
CALDAS	La Victoria, Manzanarés, Marquetalia, Norcasia, Pácora, Pensilvania y Salamina.
NORTE DE SANTANDER	Chitagá y Toledo.
SANTANDER	Barrancabermeja, Chima, Contratación, Puerto Parra, Puerto Wilches, Rionegro, y Sabana de Torres.
TOLIMA	Carmen de Apicalá.

REGIÓN PACÍFICA

ALERTA ROJA: DESLIZAMIENTOS DE TIERRA

Se prevé una amenaza alta por deslizamientos de tierra áreas inestables localizadas en los departamentos

DEPARTAMENTO	MUNICIPIOS
CAUCA	El Tambo, López de Micay y Timbiquí.
CHOCÓ	Istmina y Medio Baudó (Boca De Pepú).

ALERTA NARANJA: DESLIZAMIENTOS DE TIERRA

Se prevé una amenaza moderada por deslizamientos de tierra áreas inestables localizadas en los departamentos:

DEPARTAMENTO	MUNICIPIOS
CAUCA	Argelia y Guapi.
CHOCO	Bagadó, Cértegui, Condoto, Lloró, Nóvita, Nuquí, Quibdó, Sipí, Tadó, Bojayá (Bellavista), Medio Atrato (Betú), Alto Baudó (Pie De Pato), Atrato (Yuto), Río Quito (Paimadó), Bajo Baudó (Pizarro), El Cantón Del San Pablo (Managré), Unión Panamericana (Animas), Río Iró (Santa Rita), Medio San Juan (Andagoya) y San José Del Palmar.
NARIÑO	Barbacoas, Magüí (Payán), Roberto Payán (San José), Santa Bárbara (Iscuandú) y Tumaco.
VALLE DEL CAUCA	Buenaventura.

REGIÓN ORINOQUIA

ALERTA NARANJA: DESLIZAMIENTOS DE TIERRA

Se prevé una amenaza moderada por deslizamientos de tierra áreas inestables localizadas en los departamentos:

DEPARTAMENTO	MUNICIPIOS
META	Acacias, Cubarral, El Castillo y Villavicencio.

ALERTA AMARILLA: INCREMENTO EN EL NIVEL DEL RIO ARAUCA

Se mantiene alerta amarilla en el río Arauca debido que se espera que persistan las lluvias en la cuenca alta del río Arauca, por lo que no se descartan incrementos en el nivel del río Arauca, que podrían alcanzar valores altos.

REGIÓN AMAZÓNICA

CONDICIONES NORMALES

MAR CARIBE

ALERTA AMARILLA: TIEMPO LLUVIOSO

Para el día de hoy se prevén condiciones nubosas y lluvias de variada intensidad especialmente sobre el Golfo de Urabá, y en cercanías del litoral de Córdoba y Sucre; no se descartan descargas eléctricas y rachas de viento. Se recomienda a pescadores y usuarios de pequeñas embarcaciones consultar con las capitanías de puerto antes de zarpar.

OCEANO PACÍFICO

ALERTA AMARILLA: TIEMPO LLUVIOSO

Para el día de hoy se prevén condiciones nubosas y lluvias de variada intensidad especialmente en cercanías del litoral Norte y Centro del área; no se descartan descargas eléctricas y rachas de viento. Se recomienda a pescadores y usuarios de pequeñas embarcaciones consultar con las capitanías de puerto antes de zarpar.

Omar FRANCO TORRES, Director General
Christian EUSCATEGUI COLLAZOS, Jefe Oficina del Servicio de Pronósticos y Alertas

Profesionales en turno:
John VALENCIA, Nicolás CUADROS, Costanza ROSERO, Gloria ARANGO, Jorge CEBALLOS, Mauricio TORRES y Juan Francisco ALAMEDA.
Internet: <http://www.ideam.gov.co>
Correos electrónicos: servicio@ideam.gov.co, alertas@ideam.gov.co
Calle 25d# 96b-70, piso 3. Bogotá, D.C.
Teléfono: 3527160 ext. 1334-1336.

Síganos en: Twitter: @IDEAMColombia; Facebook: www.facebook.com/ideam.instituto
YouTube: Canal de Instituto IDEAM / <http://www.youtube.com/user/InstitutoIDEAM>

ALERTA ROJA, PARA TOMAR ACCIÓN Advierte a los sistemas de prevención y atención de desastres sobre la amenaza que puede ocasionar un fenómeno con efectos adversos sobre la población, el cual requiere la atención inmediata por parte de la población y de los cuerpos de atención y socorro. Se emite una alerta sólo cuando la identificación de un evento extraordinario indique la probabilidad de amenaza inminente y cuando la gravedad del fenómeno implique la movilización de personas y equipos, interrumpiendo el normal desarrollo de sus actividades cotidianas.

ALERTA NARANJA, PARA PREPARARSE Indica la presencia de un fenómeno. No implica amenaza inmediata y como tanto es catalogado como un mensaje para informarse y prepararse. El aviso implica vigilancia continua ya que las condiciones son propicias para el desarrollo de un fenómeno, sin que se requiera permanecer alerta.

ALERTA AMARILLA, PARA INFORMARSE Es un mensaje oficial por el cual se difunde información. Por lo regular se refiere a eventos observados, reportados o registrados y puede contener algunos elementos de pronóstico a manera de orientación. Por sus características pretéritas y futuras difiere del aviso y de la alerta, y por lo general no está encaminado a alertar sino a informar.

CONDICIONES NORMALES Indica que no existe ninguna clase de alerta para la región o zona mencionada.

°C: grados Celsius; m: metros; mm: milímetros; msnm: metros sobre nivel del mar;

Km/h: kilómetros sobre hora

GOES: Geostationary Operational Environmental Satellites (Satélite Geoestacionario Operacional Ambiental).

GOES-13 es el designado GOES-Este, localizado en 75° W sobre el ecuador geográfico.

HLC: hora local colombiana

PNN: Parque Nacional Natural; SFF: Santuario de Fauna y Flora